

2025年度 障害のある（と思われる）学生のための

キャリア ガイダンス

2026.2.4 水 13:00-14:30

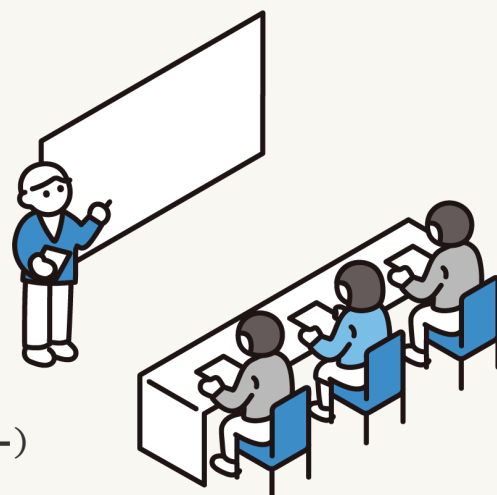
このガイダンスでは以下のことを学ぶことができます

- ・ 今後の選択肢（一般枠・障害枠）
- ・ 障害者手帳制度
- ・ 就労の場における合理的配慮 など

関心のある方はぜひご参加ください！



自分の得意・不得意
を知るためのワーク
も行います。



場所 講義棟C103教室（川内北キャンパス）

講師 中本さくら氏
（仙台新卒応援ハローワーク 就職支援ナビゲーター）

- プログラム**
- （1）開会あいさつ・主旨説明
 - （2）講話「障害のある方の働き方、そして就職活動の進め方とは」
自己理解ワーク「自分の得意・不得意を知ろう」
質疑応答
 - （3）閉会あいさつ・アンケート記入のお願い

対象 障害のある（と思われる）学生
※学年および障害の種別は問いません

※本ガイダンスでの使用言語は日本語です。

※The language used in this guidance is Japanese.

お申込みはこちら

申込締切

2026.1.28 水

17:00まで



<https://forms.gle/8qhx6PhztPuu4ass9>

主催：学生相談・特別支援センター 特別支援室 共催：キャリア・社会連携支援センター キャリア支援室

お問い合わせ：学生相談・特別支援センター 特別支援室

☎ 022-795-7696

✉ t-sien@ihe.tohoku.ac.jp