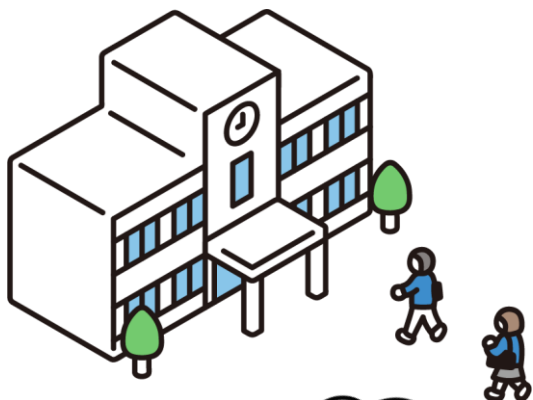


発達障害のある高校生・既卒者向け 大学準備講座

1DAY トライアル！

参加無料



日程 **2024年 8 月 20 日 (火)**

10:00~15:40

※終了時刻が前後する場合があります。

開場 **東北大学 川内北キャンパス**

大学進学を考えている皆さんにとって、大学生活の具体的な様子やその中で出会うかもしれない困難をイメージすることは容易ではありません。特に発達障害のある方は、大学での様々な新しい体験に戸惑いを感じたり、うまく必要な支援を求めることができなかつたりなど往々にしてあります。

東北大学 学生相談・特別支援センター 特別支援室では、発達障害があり、本学への進学を希望する方や大学で学ぶことに興味がある方(高校生・既卒者)を対象に、模擬授業や先輩学生との交流を通して参加者の皆様が大学へのイメージを膨らませ、進学準備や進路選択に役立てられることを目的として「1DAYトライアル！」を今年度も引き続き対面開催いたします。

大学生は
どんな1日を
送ってるの？

大学は高校と
何が違うの？

大学には
どんな支援が
あるの？

プログラム概要

模擬授業

- ・高校と大学との違い、大学について学ぶ
- ・自分の得意・不得意、大学での支援を知る

学内見学

先輩の体験談を聞く(座談会)

個別相談会(希望者のみ)

※内容が変更になる場合があります。

対象者

発達障害があり、東北大学に進学を希望する方や、本学に限らず大学で学ぶことに興味がある方(高校生・既卒者)。

人数

10名程度

参加費

無料

申込方法

下記のURLまたはQRコードからお申込みください。
<https://forms.gle/8X99TcUbu1A4Kvmh8>



申込み締切 **7 月 31 日 (水)**

※お申込みは先着順です。

定員に達した場合、申込みを締切することがあります。

問合わせ

東北大学 学生相談・特別支援センター 特別支援室

TEL 022-795-7696 (受付時間 平日 9:30-17:00)

HP

東北大学 特別支援室

HP

検索

E-mail

t-sien@ihe.tohoku.ac.jp

E-mail

HP

